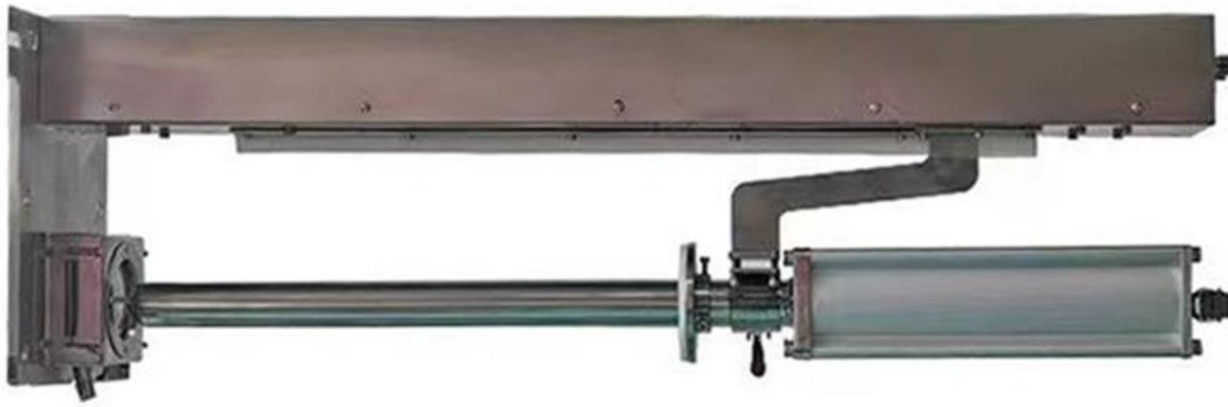




## RB-TVP系列

### 炉内高温摄像系统

RB-TVP型炉内高温摄像系统是运用于高温环境的特种闭路电视设备，采用压缩空气和循环水冷却的方式。摄像头直接伸入炉内观察炉内工件运行、物料熔化和火焰形状等状况，可广泛应用于冶金、电力、水泥、化工、机械等行业。RB-TVP安装于锅炉壁上。该系统具有自动收放和自动插入功能。系统采用高清摄像头，耐高温的内窥镜安装于不锈钢冷却套内部。护套通过水冷和风冷结构，可以让摄像头长期在高温炉内工作。



#### 产品特性

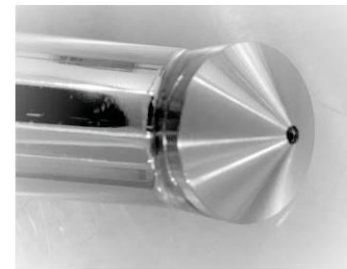
- 广角视野85°
- 继电器报警输出
- 高清晰的数字视频图像，数字网口输出
- 可在恶劣的高温环境下伸入炉内拍摄
- 在超温、气压低、断电等情况下，摄像头可从炉内自动退出
- 无杆气缸的回缩装置减小了系统的尺寸和重量
- 920mm长度的内窥镜适用于500mm炉壁厚度，787mm长度的内窥镜适用于450mm炉壁厚度

#### 技术规格

针孔镜头	
镜头长度	920mm或787mm
观察角度方式	直视0° 拐视60°
角度视野	HxVxD 65°, 56°, 85°
镜头接口	CS
聚焦和光圈	手动可调



直视镜头0°

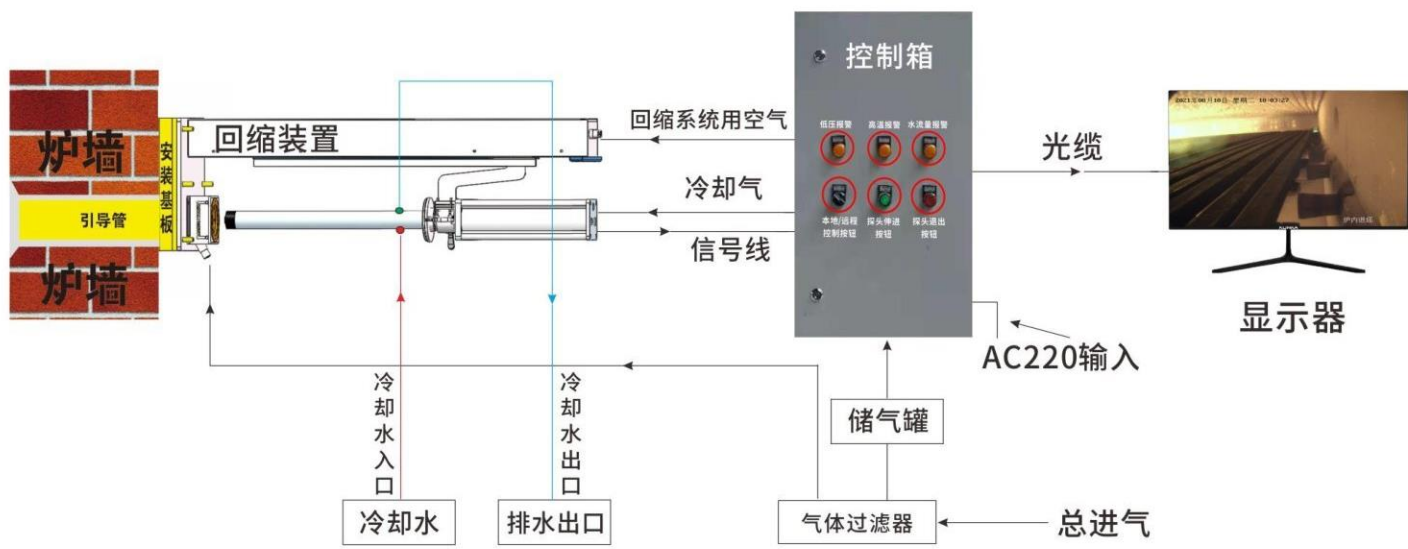


拐式镜头60°

## 带有回缩装置的炉膛相机系统

气动回缩结构包括：气缸、导轨、安装支架。回缩控制系统采用继电器控制，在冷却气压力低、超温、断电的情况下，回缩装置可自动退出炉膛，以保护摄像机系统。

## 视频摄像系统结构图



## 现场图



## 技术规格

使用条件	
耐温	最高达2000°C
冷却系统	压缩空气和水冷
传动装置	气动式无杆气缸
供电	220VAC/50Hz

系统选型	
RB-TVP08	直视观察
RB-TVP08G60	拐角60°观察
RB-TVP09	直视观察
RB-TVP09G60	拐角60°观察

压缩空气要求	
气体压力	$\geq 0.5\text{MP}$
气体流量	$\geq 30\text{m}^3/\text{h}$
气体温度	$< 35^\circ\text{C}$
气体质量	无尘、无油、无水的清洁空气

冷却水要求	
水入口压力	$\geq 0.3\text{MP}$
水流量	$\geq 1\text{m}^3/\text{h}$

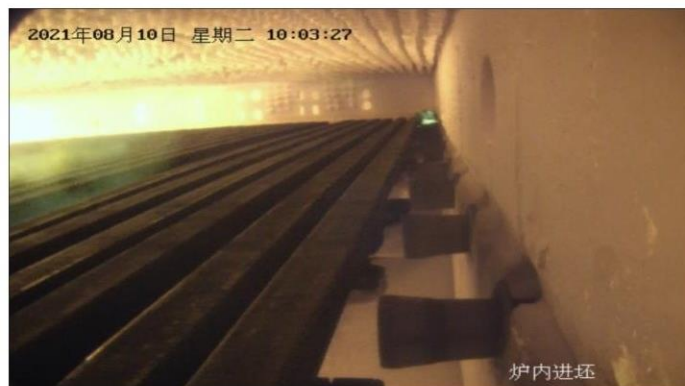
相机规格参数	
1/1.8" Progressive Scan CMOS	
300万像素(2048×1536)	
30fps,可输出实时图像	
支持宽动态范围达120dB,适合逆光环境监控	
支持ONVIF(profile S/profile G)、CGI、PSIA、ISAPI、GB/T28181和EHOME协议接入	
支持10M/100M/1000M自适应网口	
支持BNC模拟输出	
电源供应	AC24V±10% / DC12V±10% / PoE
工作温度	-30°C~60°C
功耗	<30W



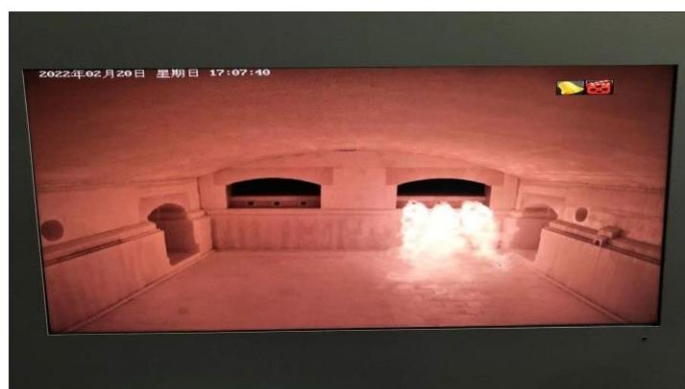
熔炉相机现场图



回转窑



加热炉

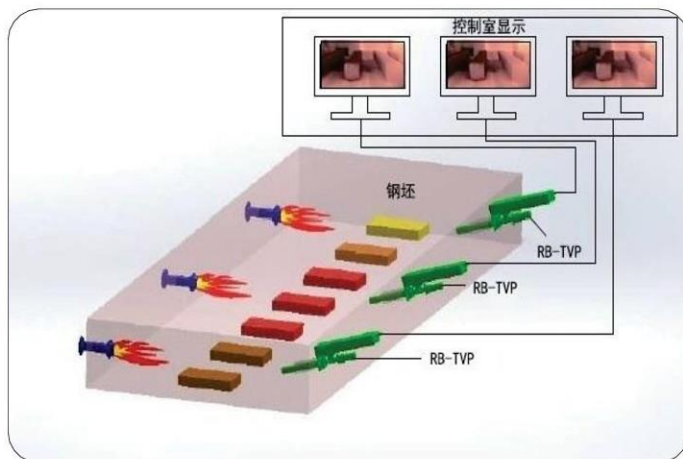


玻璃熔窑

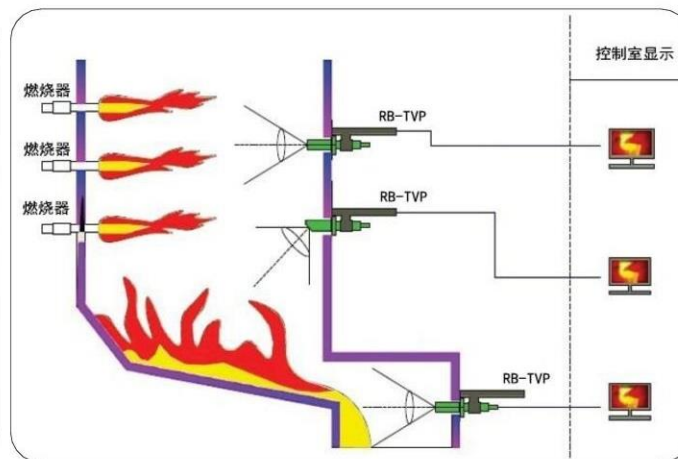
## 应用案例

- 水泥窑——回转窑和冷却器
- 冶金——加热炉
- 玻璃——熔化池
- 电力——锅炉（燃煤或燃气锅炉）
- 垃圾焚烧炉
- 生物质锅炉

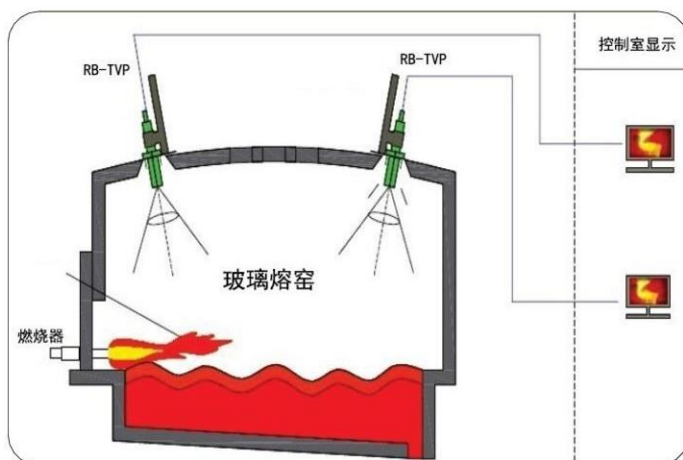
### 钢铁



### 电力



### 玻璃



### 水泥

